

Profilati d'alluminio per veicoli industriali - Aluminium profiles for industrial vehicles



CATALOGO PROFILI ALLUMINIO - ALUMINIUM PROFILES CATALOGUE



Anno / Year **2022**



Autocar





**PROFILI IN ALLUMINIO
ALUMINIUM PROFILES**

3



Autocar



**Materiali e trattamenti termici**

I profili illustrati in questo catalogo sono estrusi in leghe di alluminio-magnesio-silicio conformi alle normative sotto elencate:
LEGA 6060 UNI-EN 573-3 / LEGA 6063 UNI-EN 573-3.

I trattamenti termici sono eseguiti secondo le procedure previste dalla norma UNI-EN 755-2.

Materials and thermal treatments

The profiles in this catalogue are extruded in aluminium-magnesium-silicon alloy, attending to the following norms:

ALLOY 6060 UNI-EN 573-3 / ALLOY 6063 UNI-EN 573-3. The thermal treatments are in accordance with norm UNI-EN 755-2.

Ossidazione anodica

I profili che sono forniti anodizzati hanno una finitura superficiale come segue:

ARS-10 → (Architettonico spazzolato con spessore di anodizzazione esterna minimo 10 micron).

ARC-10, E6/EV1-10 Micron → (Architettonico satinato chimicamente con spessore di anodizzazione esterna minimo 10 micron).

Anodization

The anodized profiles are supplied with the following surface treatment definition:

ARS-10 → (Architectural brushed and thickness minimum 10 micron).

ARC-10, E6/EV1-10 Micron → (Architectural chemically glossed and thickness minimum 10 micron).

Tolleranze dimensionali

Le dimensioni nominali indicate per i profili estrusi sono soggette a tolleranza secondo la norma UNI-EN 755-9.

Dimensional tolerances

The dimensions specified for extruded profiles are in accordance with the norm UNI-EN 755-9.

Pesi

I pesi indicati sono puramente indicativi (è il valore medio statistico e NON il peso teorico sullo spessore nominale).

Le matrici degli estrusi sono soggette ad usura, per questa ragione il peso degli estrusi va da un minimo (matrice nuova) ad un massimo (matrice con massima usura tollerabile). Questi pesi sono considerati accettabili purché le dimensioni del profilo rientrino nelle tolleranze definite dalla norma UNI-EN 755-9.

Weights

All the mentioned weights are indicative (are a statistical average and NOT nominal weights). The extrusion dies are wearing during their life time, for this reason the extruded profiles weight is in the range between a minimum weight (new die) and a maximum weight (used die). The weights in this range are acceptable, given the profiles dimensions stay in the tolerances defined in the norm UNI-EN 755-9.

LEGHE DI ALLUMINIO DA BONIFICA / PROFILATI ESTRUSI • HEAT TREATABLE ALUMINIUM ALLOY / EXTRUSION SECTIONS

LEGHE ALLOY	STATO TEMPER	CARATTERISTICHE MECCANICHE TYPICAL TENSILE PROPERTIES			CARATTERISTICHE FISICHE TYPICAL PHYSICAL PROPERTIES			
		Carico di rottura a trazione Kg/mm ² Ultimate strength Kg/mm ²	Carico al limite di snervamento Kg/mm ² Yield strength Kg/mm ²	Allungamento A % Elongation A %	Peso specifico Kg/dm ³ Specific gravity Kg/dm ³	Conducibilità termica a 20 °C W/(cm·K) Thermal conductivity at 20 °C W/(cm·K)	Resistività elettrica a 20 °C Electrical resistivity at 20 °C	Coeff. dilatazione termica lineare da 20 a 200 °C Average coefficient thermal exp. at 20 to 200 °C
6060 UNI-EN 573-3 UNI-EN 755-2	T5	18,5	14,5	11,0	2,7	1,75	3,2	24,0 · 106
	T6	20,5	16,5	10,0				
6063 UNI-EN 573-3 UNI-EN 755-2	T5	19-26	15-21	11-18	2,7	1,75	3,25	24,0 · 106
	T6	21-27	17-23	12-18				

Note / Notes

Tutti i dati tecnici riportati sul presente catalogo sono da considerarsi indicativi e non impegnativi. AUTOCAR si riserva la facoltà di modificare i prodotti per portare migliorie agli stessi.

All technical data in this catalogue are to be considered indicative and not binding. AUTOCAR reserves the right to make any alteration at any time to improve the products.

Legenda / Legend

= Prodotto a Richiesta / Manufactured on Demand = Progetto Autocar / Autocar project

Profili per sovrasponde / Side planks profiles
CARATTERISTICHE TECNICHE - TECHNICAL DATA

Materiale / Material:

Lega / Alloy 6060 T5

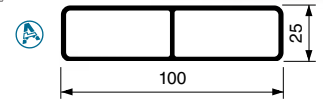
Sponda da / Sideboard thickness:

25 mm

Tipo di Anodizzazione / Type of Anodizing:

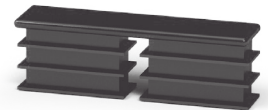
ARC - 10

Lunghezza / Length 7,6 m	Lunghezza / Length 6,7 m	Lunghezza / Length 6,0 m	Lunghezza / Length 4,3 m	G	Kg/m	Finitura / Finishing
9247.58	5.8193	9247.6058	9247.4358	E	1,06	grezzo / raw



= Progetto Autocar / Autocar project

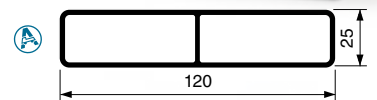
Codice / Code	Descrizione / Description	Kg/cad. Kg/each	Pezzi Pieces
9203.2581	Tappo in plastica con alette per profili sovrasponde - matrice 58 Plastic cap with flaps for sideplanks profiles - suitable to die 58	0,020	50



Codice / Code	Descrizione / Description	Kg/cad. Kg/each	Pezzi Pieces
9203.2273	Tappo in gomma per profili sovrasponde - matrice 58 Rubber cap for sideplanks profiles - suitable to die 58	0,065	50

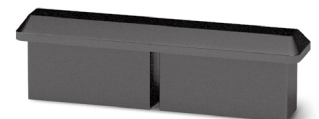

3

Lunghezza / Length 7,6 m	Lunghezza / Length 6,6 m	G	Kg/m	Finitura / Finishing
9247.82	9247.6582	E	1,60	grezzo / raw



= Progetto Autocar / Autocar project

Codice / Code	Descrizione / Description	Kg/cad. Kg/each	Pezzi Pieces
9203.372	Tappo in gomma per profili sovrasponde - matrice 82 / Rubber cap for sideplanks profiles - suitable to die 82	0,120	25



**Profili per sovrasponde / Side planks profiles****CARATTERISTICHE TECNICHE - TECHNICAL DATA**

Materiale / Material:

Lega / Alloy 6060 T5

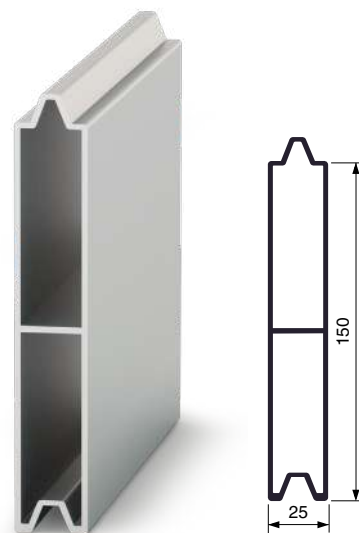
Sponda da / Sideboard thickness:

25 mm

Tipo di Anodizzazione / Type of Anodizing:

ARC - 10

Lunghezza/Length 7,6 m	Lunghezza/Length 6,7 m	G	Kg/m	Finitura / Finishing
9247.750	5.8194	E	1,87	grezzo / raw



Codice / Code	Descrizione / Description	Kg/cad. Kg/each	Pezzi Pieces
9203.2862PE	Tappo in PP con alette per sovrasponde - matrice 750 PP cap with flaps suitable to side planks profiles - die 750	0,035	20

= Progetto Autocar / Autocar project





Autocar Distributions S.r.l.

www.autocar.it • E-mail: sales@autocar.it - vendite@autocar.it

Sede Legale: Via F.lli Porcellaga 14, 25122 Brescia (ITALIA)

Sede Operativa: Via L. Abbiati 3-5, 25125 Brescia (ITALIA)

Telefono: +39 030 9178960